



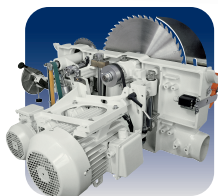
scies circulaires manuelles

class si 400
class si 350
class si 300

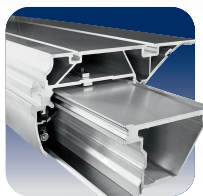


		class si 400	class si 350	class si 300
Diamètre maxi. lame scie avec inciseur monté	mm	400	350	315
Sortie maxi. lame scie du plan à 90°/45°	mm	140/97	118/81	100/70
Vitesse de rotation lame scie	t/min	3000/4000/5000	4000	4000
Capacité à équarrir	mm	2200 ÷ 3800	2200 ÷ 3800	2200 ÷ 3800
Largeur de coupe au guide parallèle	mm	1000 ÷ 1500	1000 ÷ 1500	1000 ÷ 1500
Puissance moteurs triphasés à partir de	kW/Hz	7 (8) / 50 (60)	7 (8) / 50 (60)	5 (6) / 50 (60)

Table complète des données techniques à la page 20



Groupe Scie
structure solide



Chariot Coulissant
qualité de coupe



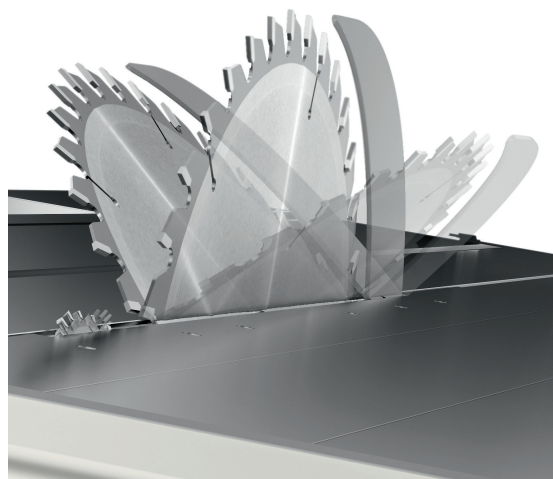
Guide Parallèle
fluidité et précision



SCM Thundercut
App d'Optimisation/
Séquençage

Des machines uniques de très haute qualité qui garantissent sécurité et fiabilité.

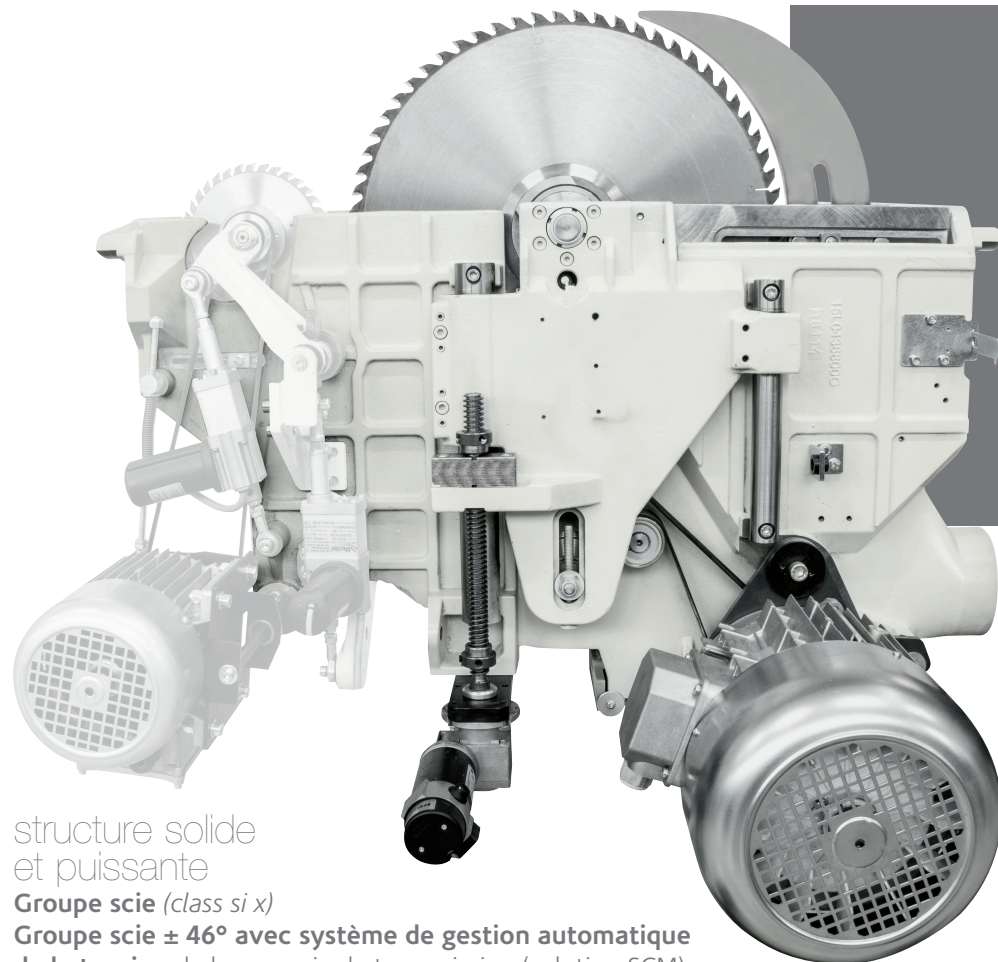
scies circulaires groupes opérateurs



toujours aisées et précises

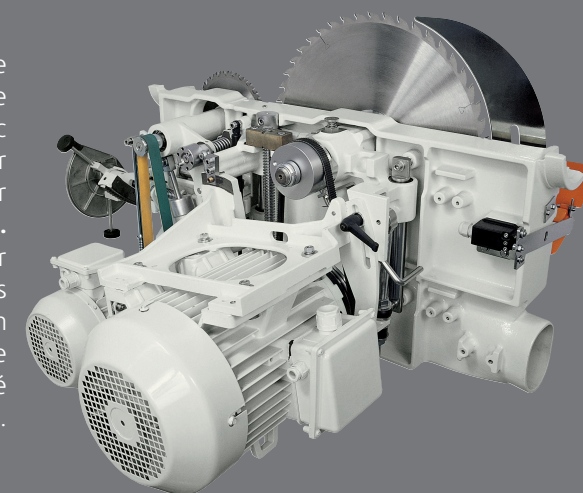
Volants frontaux

Le travail de tous les jours est plus confortable grâce à une boîte d'engrenages dédiée (**solution SCM**), entièrement protégée des poussières, et qui garantit une transmission fluide et directe. Il est possible de régler précisément la lame avec un petit mouvement du volant.



Le soulèvement du groupe lame est réalisé à travers une structure solide en fonte avec un système de dépassement sur des guides ronds rectifiés pour garantir **plus de soin**.

L'inclinaison du groupe entier par contre est réalisée sur les secteurs de rotation en fonte en demi-lune, de grand diamètre pour assurer une fiabilité maximale dans le temps.



structure solide
et puissante

Groupe scie (class si x)

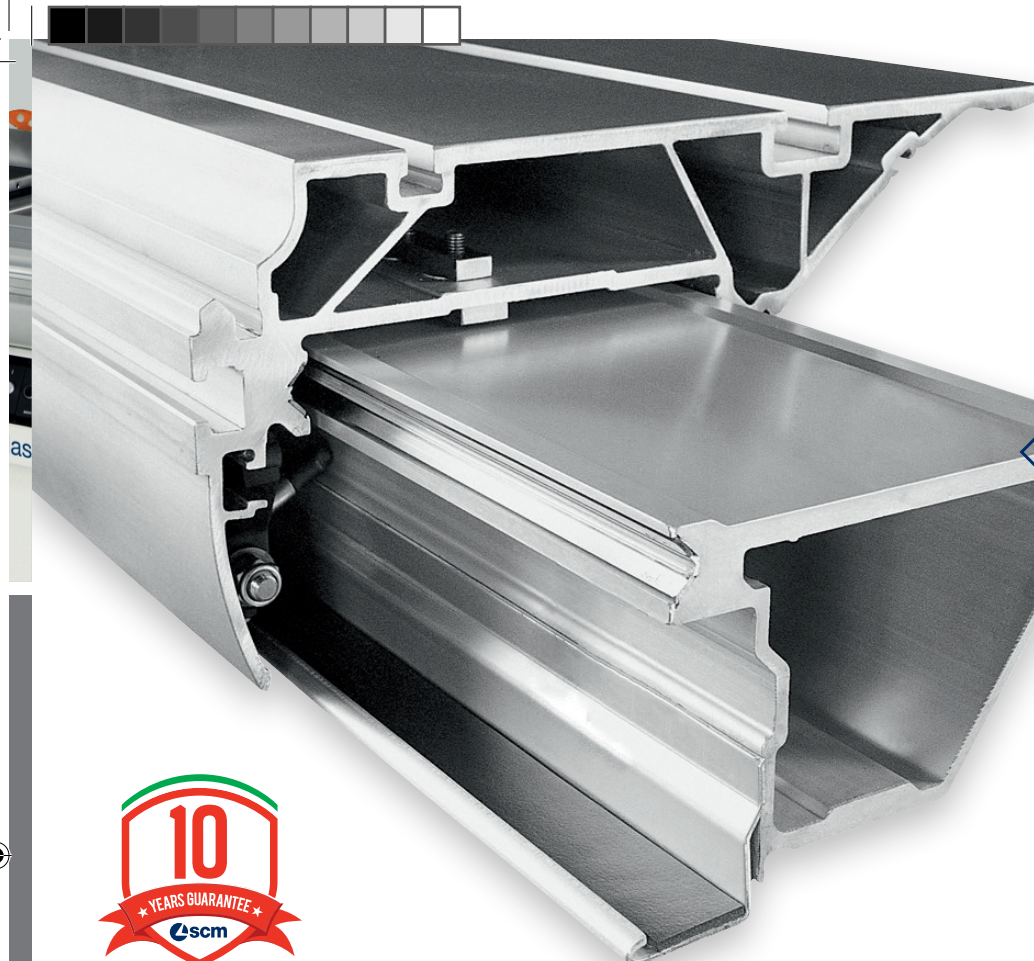
Groupe scie $\pm 46^\circ$ avec système de gestion automatique de la tension de la courroie de transmission (solution SCM): prestations et fiabilité sans compromis.

simple et efficace

Réglage de l'inciseur

Le réglage vertical et celui horizontal sont assurés par des leviers mécaniques qui agissent directement et rendent les **déplacements précis et fluides**. D'utiles mémoires mécaniques permettent de retrouver les mises au point initiales. La position des commandes permet d'effectuer les réglages sans devoir se déplacer du front de la machine.





excellente qualité de coupe garantie dans le temps

Chariot coulissant

Le chariot ne demande aucun réglage grâce à sa structure réticulaire fermée avec guides en acier fixés par le **processus exclusif de « rivetage »**.

Le profil « archiforme » des guides class en acier spécial rectifié en forme d'arc (solution SCM), assure en outre:

- Absence de jeux et capacité de chargement quatre fois supérieure
- Tolérance +/-0,05 mm sur toute la longueur du chariot pour une coupe parfaitement rectiligne, de très haute qualité
- Efficacité de coulisement dans le temps, grâce au particulier positionnement des guides qui en assure la protection des poussières



une fiabilité et une technologie incomparables
10 ans de garantie SCM sur le système de coulisement du chariot.

positionnement fluide,
rapide et précis

Guide parallèle

Déplacement du support du guide parallèle sur barre ronde et équipé de réglage micrométrique. Le support peut inclure aussi un lecteur électronique de la position avec détecteur à bande magnétique (option). Le guide est facilement escamotable de la zone d'usinage quand il n'est pas utilisé.



support optimal

Châssis et règle d'équarrissage

Le châssis d'équarrissage de grandes dimensions, avec rouleau fou à son extrémité, simplifie les chargements des panneaux; ses traverses mobiles offrent un **support optimal** même aux panneaux plus petits. La règle télescopique, avec échelle graduée inclinée vers l'opérateur et 2 butées réversibles, permet l'équarrissage des panneaux jusqu'à 3200x3800 mm et permet même d'effectuer des coupes inclinées jusqu'à 45 degrés sur les deux côtés du châssis.