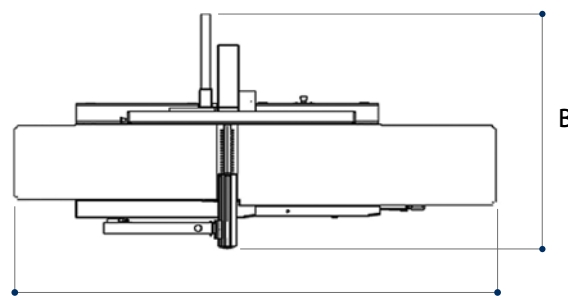
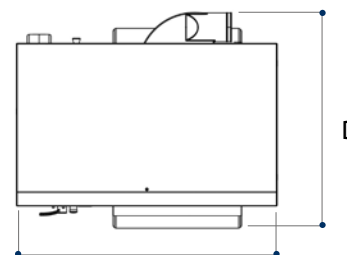


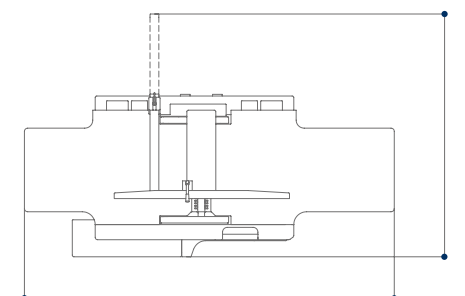
# dégau&rabot tables techniques



A



C



E

S Standard  
O Option

<b>DONNEES TECHNIQUES</b>		nova f 520	nova f 410	nova s 630	nova s 520	nova fs 520	nova fs 410
Largeur utile d'usinage	mm	520	410	630	520	520	410
Diamètre de l'arbre dégauf/n. couteaux standard	mm/n.	120/4	120/4	120/4	120/4	120/4	95/4
Dimensions couteaux standard	mm	35 x 3 x 520	35 x 3 x 410	35 x 3 x 640	35 x 3 x 520	30 x 3 x 520	30 x 3 x 410
Prise de bois maxi. sur la dégauchisseuse	mm	8	8	8	8	5	5
Longueur totale des plans dégauf	mm	2750	2610	-	-	2250	2200
Dimensions du plan rabot	mm	-	-	640 x 1000	530 x 900	520 x 850	410 x 775
Vitesse d'avancement rabot	m/min	-	-	5/8/12/18	5/8/12/18	5/8/12/18	6/12
Hauteur mini. ÷ maxi. d'usinage en rabotage	mm	-	-	3,5 ÷ 300	3,5 ÷ 300	3,5 ÷ 240	3,5 ÷ 240
<b>autres caractéristiques techniques</b>							
Moteurs triphasés 5 kW (6,6 Ch) 50 Hz - 6 kW (8 Ch) 60 Hz		S	S	-	S	-	S
Moteurs triphasés 7 kW (9,5 Ch) 50 Hz - 8 kW (11 Ch) 60 Hz		O	O	S	O	S	O
Moteurs triphasés 9 kW (12 Ch) 50 Hz - 11 kW (15 Ch) 60 Hz		-	-	O	-	O	-
Diamètre hotte d'aspiration	mm	120	120	150	150	120	120

<b>DIMENSIONS D'ENCOMBREMENT</b>		nova f 520	nova f 410	nova s 630	nova s 520	nova fs 520	nova fs 410
A	mm	2750	2610	-	-	-	-
B	mm	1415	1150	-	-	-	-
C	mm	-	-	1275	1140	-	-
D	mm	-	-	1080	1003	-	-
E	mm	-	-	-	-	2250	2200
F	mm	-	-	-	-	1510	1200

<b>DISPOSITIFS OPTIONNELS PRINCIPAUX</b>	nova f 520	nova f 410	nova s 630	nova s 520	nova fs 520	nova fs 410
Arbre monobloc avec couteaux « Tersa »	0	0	0	0	0	0
« Xylent » arbre de dégau avec 3 couteaux disposés en spirale	0	0	0	0	0	0
Mallette d'entretien pour arbre « Xylent »	0	0	0	0	0	0
Guide additionnel escamotable pour pièces minces	0	0	-	-	0	0
Plan de travail avec 2 rouleaux fous	-	-	0	0	0	-
Premier rouleau d'entraînement en entrée en acier au lieu du rouleau rainuré	-	-	0	0	-	-
Rouleaux d'entraînement en sortie en acier au lieu de ceux recouverts en caoutchouc	-	-	0	0	-	-
Soulèvement motorisé du plan rabot avec avancement micrométrique	-	-	S	S	0	0
Mortaiseuse en fonte	-	-	-	-	0	0
Rallonge pour la table de rabotage qui peut être utilisée en entrée ou en sortie	-	-	0	0	0	-